

Copyright : GREMI-CNRS/Université d'Orléans

**E L A S T O P Ô L E**  
Pôle de compétitivité caoutchouc et polymères  
**Rencontre avec le CNRS**  
5, rue du Carbone  
45072 ORLEANS 2

**INSCRIPTION**

Bulletin d'inscription à renvoyer avant le 25 mai 2012  
accompagné obligatoirement du règlement à :  
**Elastopôle**  
5 rue du carbone  
45072 ORLEANS Cedex 2

**CONTACT**

**ELASTOPÔLE**  
Régine ACHILLE  
Tél. : 02 38 45 75 87 - Fax. : 02 38 22 54 96  
Email : regine.achille@elastopole.com

**PLAN D'ACCÈS**

Délégation Régionale CNRS Centre Poitou-Charentes  
3E, avenue de la Recherche scientifique  
45071 ORLEANS Cedex 2  
Tél. : 02 38 25 52 00



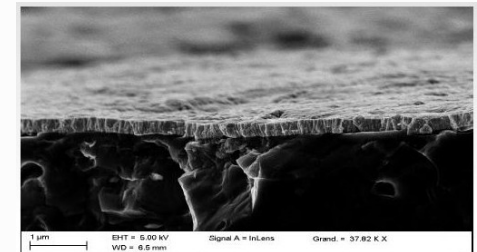
**RENCONTRE AVEC LE CNRS**

Centre National de la Recherche Scientifique

à la délégation  
régionale Centre  
Poitou - Charentes  
du CNRS  
à ORLEANS



Présentation du CNRS,  
de ses compétences  
et visite de ses laboratoires.

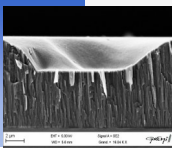


Copyright : GREMI-CNRS/Université d'Orléans

le 31 mai 2012

## RENCONTRE

AVEC LE  
**CNRS**



Elastopôle, pôle de compétitivité caoutchouc et polymères vous invite à une Rencontre avec le Centre National de la Recherche Scientifique - CNRS au travers de sa délégation Centre Poitou Charentes le 31 mai 2012 à ORLEANS.

Le **Centre national de la recherche scientifique** est un organisme public de recherche (Etablissement public à caractère scientifique et technologique, placé sous la tutelle du Ministère de l'Enseignement supérieur et de la Recherche). Il produit du savoir et met ce savoir au service de la société.

Fort de plus de 11 450 chercheurs doté d'un budget 2012 de 3,3 milliards d'euros, le CNRS exerce son activité dans tous les champs de la connaissance, en s'appuyant sur plus de 1100 unités de recherche et de service.

Principal organisme de recherche à caractère pluridisciplinaire en France, le CNRS mène des recherches dans l'ensemble des domaines scientifiques, technologiques et sociétaux. Il couvre la totalité de la palette des champs scientifiques, qu'il s'agisse des mathématiques, de la physique, des sciences et technologies de l'information et de la communication, de la physique nucléaire et des hautes énergies, des sciences de la planète et de l'Univers, de la chimie, des sciences du vivant, des sciences humaines et sociales, des sciences de l'environnement ou des sciences de l'ingénierie. Le CNRS est présent dans toutes les disciplines majeures regroupées au sein de dix instituts dont trois sont nationaux.

Avec 17 lauréats du prix Nobel et 11 de la Médaille Fields, le CNRS a une longue tradition d'excellence.

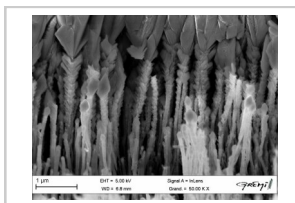
## PROGRAMME

**JOURNÉE RENCONTRE**  
avec le **CNRS**

**jeudi 31 mai 2012**  
à ORLEANS

### Programme de la journée

<b>9h30</b>	Accueil des participants
<b>10h00</b>	<ul style="list-style-type: none"> <li>- Présentation du CNRS : structure et offre scientifique : les laboratoires actifs dans le domaine des polymères</li> <li>- Le programme PR2 Partenariat renforcé PME - Recherche et le projet de cession de familles de brevets</li> <li>- Exemples de collaborations avec les pôles de compétitivité</li> </ul>
<b>13h00</b>	<b>Buffet déjeuner</b>
<b>14h00</b>	Visite de laboratoires installés sur le campus d'Orléans CRMD - Centre de recherche sur la Matière Divisée CEMHTI - Conditions Extrêmes et Matériaux : Haute Température et Irradiation
<b>16h00</b>	Conclusion de la journée Echange sur des collaborations potentielles



Copyright : GREMI CNRS/Université d'Orléans

## BULLETIN D'INSCRIPTION

**JOURNÉE RENCONTRE**  
avec le **CNRS**

**Jeudi 31 mai 2012**  
à ORLEANS

**PRÉNOM / NOM :**

**ORGANISME / SOCIÉTÉ :**

**TITRE :**

**ADRESSE :**

**VILLE :**

**TÉL. :**

**E-MAIL :**

**Inscription à la journée CNRS**

**TARIF :**

Adhérent : 50 € HT (soit **59,80 € TTC**)

Non adhérent : 100 € HT (soit **119,60 € TTC**)

*Dispense de frais d'inscription pour les membres du CNRS*

Paiement par chèque bancaire à l'ordre d'Elastopôle pour le montant TTC (le prix indiqué comprend le déjeuner)

Date et signature

Cachet de l'entreprise

**Bulletin à renvoyer obligatoirement avec le règlement**

**DATE LIMITE D'INSCRIPTION LE 25 mai 2012**